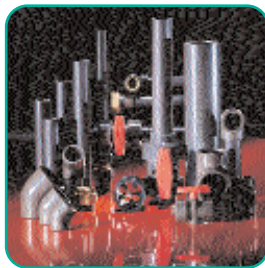


**PVC-U  
pression**



**GIRPI  
CPVC - HTA**



**GIRPI  
KRYOCLIM**



**GIRPI  
GIRAIR**



**MICROFLEX**



**PVC-U  
évacuation**



**PE/HD  
pression**



**PE/HD  
évacuation**



**VANNES  
TOUS TYPES**



**MICROFLEX  
COOL**



**COMAP - Florys  
WAVIN - Tigris**



**Chauffage par  
le sol**



**WALRAVEN  
Bis RapidRail**



**CHAVONNET  
Robinetterie**



**Eau Chaude  
Sanitaire**



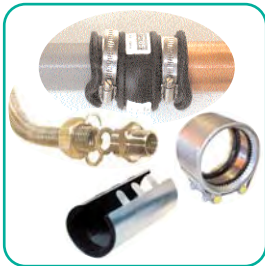
**ATELIER**  
Bacs, cuves, citernes,  
assemblages sur mesures  
et tous formats, stations de  
relevage, décanteurs, ...



**Matériel  
de fixations**



**Equipements  
Laiton**



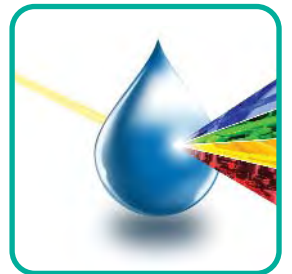
**Manchettes  
Flexibles**



**POMPES  
Filtres**



# Catalogue



**v 1.5**

**ETS WILLEMS, LUCY & CO sprl**  
*Global plastic pipe systems*



## CONDITIONS GÉNÉRALES DE VENTES des Ets WILLEMS, LUCY &amp; CO sprl

Les présentes conditions générales sont applicables sous réserve de modifications qui pourraient être apportées par accord exprès des deux parties. Pour être valables, nos offres, ainsi que toutes les modifications qui peuvent y être apportées au cours des négociations, doivent être formulées par écrit et revêtues de notre signature.

Les affaires traitées par nos agents ou représentants ne sont valables qu'après confirmation donnée directement par nous aux clients.

Si l'acheteur nous passe une commande, le contrat est réputé conclu lorsque nous avons expédié une acceptation écrite, éventuellement dans le délai imposé.

Quelles que soient les modalités de livraison, les marchandises sont vendues et agréées définitivement en nos magasins.

Les marchandises voyagent aux risques et périls de l'acheteur à qui il appartient de les vérifier à l'arrivée et de faire toutes réserves, auprès du transporteur, dans les formes prescrites par celui-ci en cas d'avarie, de perte, de casse, etc.

Sauf stipulation contraire dans le contrat, les délais de livraison ne sont donnés qu'à titre indicatif et un retard éventuel ne peut donner lieu à la résiliation de la commande ou à un dédommagement quelconque.

Si l'acheteur ne prend pas livraison de sa commande à la date prévue, il est néanmoins tenu de respecter l'échéance normalement prévue pour les paiements liés à la livraison.

Toute somme non payée à l'échéance porte de plein droit intérêt au taux d'escompte appliqué par la Banque nationale au moment de l'émission de la facture pour les promesses et les traites non domiciliées et banque, majoré de 2%.

A défaut de paiement de la facture à son échéance, le montant portera de plein droit et sans mise en demeure préalable un intérêt de 12% l'an et sera majoré d'une indemnité forfaitaire et irréductible de 20% avec un minimum de 60,00 EUR en application des articles 1152 et 1229 du Code civil.

Si nous avons des raisons légitimes de penser que le crédit d'un acheteur est ébranlé, nous nous réservons le droit, même après exécution partielle d'une commande, d'exiger des garanties supplémentaires en vue de la bonne exécution des engagements pris. En cas de refus, nous nous réservons le droit d'annuler tout ou partie du marché.

Pour toute commande inférieure à 850,00 EUR htva, les frais de transport seront portés en compte avec un minimum de 35 EUR htva et 80 EUR pour tubes.

Pour toute commande inférieure à 50,00 EUR htva, nous nous réservons le droit de porter en compte 6,50 EUR htva au moins pour les frais d'administration.

Une retenue de 15% sera effectuée sur tout retour de marchandises, dont la contre-valeur ne sera exigible qu'en marchandises.

Le vendeur se réserve la propriété de la marchandise jusqu'au complet paiement. Les risques sont à charge de l'acheteur.

Les acomptes pourront être conservés en cas d'annulation de la commande.

Tous nos produits, systèmes de tuyauterie et matériels divers sont vendus sans étude préalable. Même au cas où l'acheteur sollicite notre avis, avec ou sans déplacement sur les lieux, celui-ci est donné sans garantie et ne peut entraîner la mise en cause de notre responsabilité en cas de défaillance ou d'accident. Nous ne pouvons en aucun cas être tenus responsables d'une mauvaise utilisation ou d'un mauvais placement des produits, le client reconnaît avoir reçu les modes de mise en oeuvre des produits, ainsi que leurs guides de mise en oeuvre. Il incombe à l'acheteur de suivre scrupuleusement les prescriptions du fabricant et de se conformer aux règles de l'art pour l'installation des produits.

Nos conditions générales de vente sont réputées acceptées par le client dès la passation de la commande, sauf stipulation contraire écrite.

Les Tribunaux de Bruxelles sont seuls compétents pour tout litige.

Nous mentionnons dans ce tarif des prix indicatifs hors TVA, sans engagements de notre part.

TARIFS : DOCUMENT NON CONTRACTUEL.

## ALGEMENE VERKOOPVOORWAARDEN van Ets WILLEMS, LUCY &amp; CO bvba

Deze algemene voorwaarden zijn van toepassing onder voorbehoud van de wijzigingen die daaraan met het uitdrukkelijke akkoord van de beide partijen zouden kunnen worden aangebracht.

Om geldig te zijn moeten onze offertes, alsmede alle wijzigingen die tijdens de onderhandelingen daaraan kunnen worden aangebracht, schriftelijk gebeuren en door ons worden ondertekend.

De zaken die door onze agenten of vertegenwoordigers worden behandeld, zijn pas geldig nadat zij door ons rechtstreeks aan de klanten zijn bevestigd.

Indien de koper bij ons een bestelling plaatst, wordt het contract geacht gesloten te zijn wanneer wij, eventueel binnen de gestelde termijn, een schriftelijke bevestiging hebben gestuurd.

Ongeacht de leveringsmodaliteiten worden de goederen verkocht en definitief aanvaard in onze magazijnen.

De goederen worden vervoerd voor risico van de koper die ze bij aankomst moet controleren en bij de vervoerder in de door hem voorgeschreven vorm alle voorbehoud moet maken in geval van schade, verlies, breuk enz.

Behoudens andersluidende contractuele bepalingen worden de leveringstermijnen slechts ter informatie gegeven en een eventuele vertraging kan geen aanleiding geven tot het annuleren van de bestelling, noch tot enige schadeloosstelling.

Indien de koper de levering van zijn bestelling op de voorziene datum niet in ontvangst neemt, is hij er niettemin toe gehouden de vervalddag in acht te nemen die normaal voorzien is voor de betalingen die verbonden zijn aan de levering.

Elke som die op de vervalddag niet is betaald, brengt van rechtswege interest op tegen de discontovoet die op het ogenblik dat de factuur wordt opgesteld, door de Nationale Bank wordt toegepast voor de niet bij een bank betaalbaar gestelde promesses en wissels, verhoogd met 2%.

Ingeval de factuur op de vervalddag ervan niet wordt betaald, zal het bedrag van rechtswege en zonder voorafgaande ingebrekestelling een interest van 12% per jaar opbrengen en worden verhoogd met een forfaitaire en niet verminderbare vergoeding van 20%, met een minimum van 60,00 EUR, overeenkomstig de artikelen 1152 en 1229 van het Burgerlijk Wetboek.

Indien wij gegronde redenen hebben om te geloven dat de kredietwaardigheid van een koper is aangetast, behouden wij ons het recht voor, zelfs na de gedeeltelijke uitvoering van een bestelling, bijkomende garanties te vragen met het oog op de goede nakoming van de aangegane verbintenissen.

Ingeval de koper dit weigert, behouden wij ons het recht voor het contract geheel of gedeeltelijk te annuleren.

Voor elke bestelling van minder dan 850,00 EUR, exclusief BTW, worden de vervoerkosten aangerekend met een minimum van 35 EUR, exclusief BTW en 80 EUR met buizen.

Voor elke bestelling van minder dan 50,00 EUR, exclusief BTW, behouden wij ons het recht voor minimum 6,50 EUR, exclusief BTW, aan te rekenen als administratiekosten.

Op elke terugzending van goederen zal een inhouding van 15% worden toegepast, waarvan de tegenwaarde slechts in de vorm van goederen zal kunnen worden opgeëist.

De verkoper behoudt zich de eigendom van de goederen voor tot bij de volledige betaling ervan. De risico's zijn ten laste van de koper.

Ingeval de bestelling wordt geannuleerd, zullen de aanbetalingen door de verkoper kunnen worden behouden.

Al onze producten, buisystemen en materialen worden verkocht zonder voorafgaande studie. Zelfs ingeval de koper ons om advies vraagt, met of zonder bezichtiging ter plaatse, wordt dit vrijblijvend gegeven en kunnen wij wegens dat advies bij een defect of een ongeval achteraf niet aansprakelijk worden gesteld. Wij kunnen geenszins aansprakelijk worden gesteld voor een verkeerd gebruik of een gebrekkige plaatsing van de producten. De klant erkent de gebruiksaanwijzingen en de handleidingen betreffende de producten te hebben ontvangen. Bij de installatie van de producten moet de koper de voorschriften van de fabrikant nauwgezet volgen en zich richten naar de grondregels ter zake.

Behoudens andersluidend schriftelijk beding worden onze algemene verkoopvoorwaarden geacht door de klant te zijn aanvaard zodra hij zijn bestelling heeft geplaatst.

De rechtbanken van Brussel zijn als enige bevoegd voor elk geschil.

De prijzen in dit tarief gelden ter inlichting en zonder BTW, en ook zonder verbintenis van onze kant.

TARIEF : NIET-CONTRACTUEEL DOCUMENT.

## 1. SYSTEM'O : HTA et HTA-F en CPVC

01-1	SYSTEM'O :	Tubes - Raccords - Vannes - Colliers - Colles	p. 5 - 14
01-2	HTA-E :	Tubes & raccords	p. 15 - 19

## 2. KRYOCLIM en H.P.F.

02-1	KRYOCLIM :	Tubes - Raccords - Vannes - Colliers - Colles	p. 21 - 28
------	------------	---	------------

## 3. GIRAIR

03-1	GIRAIR :	Tubes - Raccords - Vannes - Colliers - Colles	p. 29 - 36
------	----------	---	------------

## 4. MICROFLEX en PER-A pré-isolé

04-1	Microflex :	Tubes & raccords	p. 37 - 43
04-2	Microflex cool :	Tubes & raccords	p. 45 - 50

## 5. PEHD (Polyéthylène) - PP (Polypropylène)

05-1	PEHD Pression :	Tubes & raccords	p. 51 - 62
05-2	PP Raccords à compression		p. 63 - 70
05-3	PEHD Evacuation :	Tubes & raccords	p. 71 - 86
05-4	PP à joint WAFIX		<b>Nouveau</b> p. 87 - 91
05-5	Séparateurs (graisse, hydrocarbures)		p. 93
05-6	Siphons & Caniveaux		p. 95

## 6. PVC-U (PVC rigide)

06-1	PVC-U Pression :	Tubes - Raccords - Vannes - Colliers - Colles	p. 97 - 113
06-2	PVC-U Evacuation :	Tubes - Raccords - Colliers - Colles	p. 115 - 124
06-2-1	Récupération de condensats		p. 125 - 128
06-3	PVC-U Ventilation :	Tubes - Raccords - Clapets	p. 129 - 141
06-4	PPS Ventilation :	Tubes - Raccords - Clapets	p. 143 - 153

## 7. MULTICOUCHES - ALU / PEX

07-1	Gamme FLORYS :	Collecteurs & accessoires	p. 155 - 163
		Raccords à sertir	p. 163 - 167
		Raccords à compression	p. 168 - 172
		Robinetteries de chauffage - Têtes thermostatiques	p. 173 - 176
		Outillages	p. 176 - 178
	BIOFLOOR :	Chauffage par le sol	p. 179 - 184
07-2	ALUPEX - Tigris - SmartFIX - Outillages		<b>Nouveau</b> p. 185 - 196

## 8. MATERIELS DE FIXATION

08-1	Matériels de fixation :	Colliers - Goujons - Chevilles - ...	p. 197 - 207
08-2	BIS RAPID RAIL :	Rails & accessoires de montage	p. 209 - 215
08-3	RAPID STRUT :	Rails & accessoires de montage LOURD	p. 217 - 225
08-4	Outillages :	Coupe Tubes - Chanfreineurs - ...	p. 227 - 234

## 9. EQUIPEMENTS SANITAIRES

09-1	CHAVONNET :	Robinetteries	p. 235
09-2	STYX :	Ballons d'eau chaude sanitaire	p. 235
09-3	SPIREC :	Echangeurs INOX	p. 235

## 10. EQUIPEMENTS D'INSTALLATIONS

10-1	Equipements d'Installations : Accessoires laitons - Robinets - Clapets		p. 237 - 245
10-2	Flexibles INOX :	A couper sur mesure	p. 247 - 248
10-3	Raccords DIELECTRIQUES		p. 249
10-4	Manchettes Coupe-Feu PACIFYRE		p. 251 - 253
10-5	Manchettes EPDM FLEXCO		p. 255 - 258
10-6	Manchettes WAGA 507 : Métal/Plastique - Plastique/Plastique - Métal/Métal		p. 259 - 264
10-7	Manchettes KRAUSZ		p. 265 - 270
10-8	Atelier de chaudronnerie plastique		p. 271
10-9	Pompes		p. 273 - 295

## 11. TRAITEMENT DE SURFACES

11-1	METAFLUX :	Produits de traitement de surfaces / Maintenance	p. 297 - 304
------	------------	--	--------------

**Nouveau**

**Listes de prix disponibles sur demande**

Catalogue non contractuel. Nous nous réservons le droit de changer son contenu sans préavis.



## SYSTEM'O : HTA et HTA-F en CPVC

### Distribution sous pression des fluides chauds et froids

- ° Système complet : tubes, accessoires et polymère de soudure
- ° Tube HTA-F (orange) pour l'eau froide, avec chocs thermiques possibles
- ° Pas de corrosion, entartrage limité
- ° Installation rapide et économique
- ° Longévité, fiabilité et sécurité
- ° Non inflammable (Euroclasse)
- ° Non perméable à l'oxygène
- ° Attestation de Conformité Sanitaire (A.C.S.)
- ° Condensation retardée, déperditions limitées
- ° Coefficient de sécurité de 2,5 à 50 ans minimum
- ° Avis techniques : UBAtc, CSTB, KIWA, ...
- ° **INDISPENSABLE** dans la lutte contre les

#### **LEGIONELLES** ET LA **LEGIONELLOSE** :

Résiste à long terme à tous les traitements; Chocs thermiques et Chlorés, Dioxides de Chlore, ...

- ° Polymère de soudure de couleur orange pour contrôle rapide des assemblages

#### Principales applications :

- ° Distribution d'eau chaude et froide sanitaire : Hôpitaux, Maisons de retraite, Immeubles de collectivité, Stations thermales, ...
- ° Colonnes montantes avec ou sans re-circulations
- ° Chauffage central et Climatisation réversibles
- ° Piscine

**NOTES**



**Tubes****TUBE CPVC PN25**

Réf.	Diam.	Cond.
68TUBHT163	16x1,8	3m(x10)
68TUBHT203	20x2,3	3m(x10)
68TUBHT253	25x2,8	3m(x10)
68TUBHT323	32x3,6	3m(x10)
68TUBHT403	40x4,5	3m(x10)
68TUBHT503	50x5,6	3m(x5)
68THT6325	63x7,1	4m(x5)

**TUBE CPVC PN16**

Réf.	Diam.	Cond.
68THT3216	32x2,4	3m(x10)
68THT4016	40x3,0	3m(x10)
68THT5016	50x3,7	3m(x5)
68TUBHT63	63x4,7	4m(x5)
68TUBHT75	75x5,5	4m
68TUBHT90	90x6,6	4m
68TUBHT110	110x8,1	4m
68TUBHT125	125x9,2	4m
68TUBHT160	160x11,8	4m

**UNIQUEMENT POUR EAU FROIDE****TUBE HTA-F PN16**

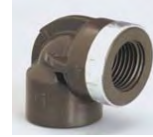
Réf.	Diam.	Cond.
68TUHTAF16	16x1,8	3m(x10)
68TUHTAF20	20x2,3	3m(x10)
68TUHTAF25	25x2,8	3m(x10)
68TUHTAF32	32x2,4	3m(x10)
68TUHTAF40	40x3,0	3m(x10)
68TUHTAF50	50x3,7	3m(x5)
68TUHTAF63	63x4,7	4m(x5)
68TUHTAF75	75x5,5	4m
68TUHTAF90	90x6,6	4m
68TUHTAF110	110x8,1	4m
68TUHTAF125	125x9,2	4m
68TUHTAF160	160x11,8	4m

**Raccords****COUDE 90° FF**

Réf.	Diam.	Cond.
68H4M16	16	15
68H4M20	20	15
68H4M25	25	10
68H4M32	32	10
68H4M40	40	10
68H4M50	50	5
68H4M63	63	1
68H4M75	75	1
68H4M90	90	1
68H4M110	110	1
68H4M125	125	1
68H4M160	160	1

**COUDE 45° FF**

Réf.	Diam.	Cond.
68H8M16	16	15
68H8M20	20	15
68H8M25	25	10
68H8M32	32	10
68H8M40	40	10
68H8M50	50	5
68H8M63	63	1
68H8M75	75	1
68H8M90	90	1
68H8M110	110	1
68H8M125	125	1
68H8M160	160	1

**COUDE 90° TARAUDE FF**

Réf.	Diam.	Cond.
68H4G1612**	16	15
68H4G20**	20	15
68H4G25**	25	10

\*\* Jusqu'à épaissement des stocks

**COUDE 90° TARAUDE LAITON FF**

Réf.	Diam.	Cond.
68H4GL16	16x1/2"	5
68H4GL20	20x1/2"	5
68H4GL25	25x3/4"	5

**APPLIQUE MURALE F**

Réf.	Diam.	Cond.
68H4GP16	16x1/2"	5
68H4GP20	20x1/2"	5
68H4GP25	25x3/4"	5

**COURBE 90° FF**

Réf.	Diam.	Cond.
68H4C20	20	1
68H4C25	25	1
68H4C32	32	1
68H4C40	40	1
68H4C50	50	1
68H4C63	63	1



Ets WILLEMS, LUCY &amp; CO sprl


[www.willems-lucy.eu](http://www.willems-lucy.eu)

## TE 90° FFF



Réf.	Diam.	Cond.
68HTE16	16	15
68HTE20	20	15
68HTE25	25	10
68HTE32	32	10
68HTE40	40	10
68HTE50	50	5
68HTE63	63	1
68HTE75	75	1
68HTE90	90	1
68HTE110	110	1
68HTE125	125	1
68HTE160	160	1

## TE 45° FFF



Réf.	Diam.	Cond.
68HYT32**	32	1
68HYT40	40	1
68HYT50	50	1
68HYT63	63	1

\*\* Jusqu'à épuisement des stocks

## TE 90° REDUIT FFF



Réf.	Diam.	Cond.
68HTR2016	20x16	15
68HTR2516	25x16	10
68HTR2520	25x20	10
68HTR3216	32x16	10
68HTR3220	32x20	10
68HTR3225	32x25	10
68HTR4020	40x20	5
68HTR4025	40x25	5
68HTR4032	40x32	5

## TE 90° REDUIT FFF



Réf.	Diam.	Cond.
68HTR5020	50x20	5
68HTR5025	50x25	5
68HTR5032	50x32	5
68HTR5040	50x40	5
68HTR6320	63x20	1
68HTR6325	63x25	1
68HTR6332	63x32	1
68HTR6340	63x40	1
68HTR6350	63x50	1

## TE 90° REDUIT FFF



Réf.	Diam.	Cond.
68HTR7520	75x20	1
68HTR7525	75x25	1
68HTR7532	75x32	1
68HTR7540	75x40	1
68HTR7550	75x50	1
68HTR7563	75x63	1
68HTR9032	90x32	1
68HTR9040	90x40	1

## TE 90° REDUIT FFF



Réf.	Diam.	Cond.
68HTR9050	90x50	1
68HTR9063	90x63	1
68HTR9075	90x75	1
68HTR1140	110x40	1
68HTR1150	110x50	1
68HTR1163	110x63	1
68HTR1175	110x75	1
68HTR1190	110x90	1

## TE 90° REDUIT TARAUDE FFF



Réf.	Diam.	Cond.
68HTGR4034	40x3/4"	1
68HTGR5034	50x3/4"	1
68HTGR6334	63x3/4"	1

## TE 90° TARAUDE FFF



Réf.	Diam.	Cond.
68HTG16	16x1/2"	1
68HTG20	20x1/2"	1
68HTG25	25x3/4"	1

## TE TARAUDE LAITON FFF



Réf.	Diam.	Cond.
68HTGRL3234	32x3/4"	1
68HTGRL4034	40x3/4"	1
68HTGRL5034	50x3/4"	1
68HTGRL6334	63x3/4"	1





Ets WILLEMS, LUCY &amp; CO sprl


[www.willems-lucy.eu](http://www.willems-lucy.eu)

## MANCHON FF



Réf.	Diam.	Cond.
68HMA16	16	15
68HMA20	20	15
68HMA25	25	10
68HMA32	32	10
68HMA40	40	10
68HMA50	50	5
68HMA63	63	1
68HMA75	75	1
68HMA90	90	1
68HMA110	110	1
68HMA125	125	1
68HMA160	160	1

## MANCHON TARAUDE FF



Réf.	Diam.	Cond.
68HMM20	16/20x3/8"	10
68HMM25	20/25x1/2"	10
68HMM32	25/32x3/4"	10
68HMM40	32/40x1"	1
68HMM50	40/50x1"1/4	1
68HMM63	50/63x1"1/2	1

## MANCHON TARAUDE LAITON FF



Réf.	Diam.	Cond.
68HMML16	16/20x3/8"	5
68HMML20	20/25x1/2"	5
68HMML25	25/32x3/4"	5
68HMML32	32/40x1"	5
68HMML40	40/50x1"1/4	1
68HMML50	50/63x1"1/2	1
68HMML63	63/75x2"	1
68HMML75	75/90x2"1/2	1
68HMML90	90/110x3"	1

## MANCHON TARAUDE INOX FF



Réf.	Diam.	Cond.
68HMMS20	20/25x1/2"	1
68HMMS25	25/32x3/4"	1
68HMMS32	32/40x1"	1

## MAMELON M



Réf.	Diam.	Cond.
68HMC16	16x33	15
68HMC20	20x37	15
68HMC25	25x42	10
68HMC32	32x49	10
68HMC40	40x57	10
68HMC50	50x67	5
68HMC63	63x80	1
68HMC75	75x92	1

## MAMELON M



Réf.	Diam.	Cond.
68TUBHT901M	90x1000	1
68TUBHT1101M	110x1000	1
68TUBHT1251M	125x1000	1
68TUBHT1601M	160x1000	1

## REDUCTION LONGUE MF



Réf.	Diam.	Cond.
68HRD2516	25x16	10
68HRD3216	32x16	10
68HRD3220	32x20	10
68HRD4016	40x16	5
68HRD4020	40x20	5
68HRD4025	40x25	5
68HRD5020	50x20	5
68HRD5025	50x25	5
68HRD5032	50x32	5
68HRD6320	63x20	1

## REDUCTION LONGUE MF



Réf.	Diam.	Cond.
68HRD6325	63x25	1
68HRD6332	63x32	1
68HRD6340	63x40	1
68HRD7520	75x20	1
68HRD7525	75x25	1
68HRD7532	75x32	1
68HRD7540	75x40	1
68HRD7550	75x50	1
68HRD9025	90x25	1
68HRD9032	90x32	1

## REDUCTION LONGUE MF



Réf.	Diam.	Cond.
68HRD9040	90x40	1
68HRD9050	90x50	1
68HRD9063	90x63	1
68HRD1150	110x50	1
68HRD1163	110x63	1
68HRD1175	110x75	1
68HRD1290	125x90	1
68HRD1675	160x75	1
68HRD1690	160x90	1
68HRD1611	160x110	1
68HRD1612	160x125	1



# SYSTEM'O : HTA et HTA-F en CPVC



Ets WILLEMS, LUCY &amp; CO sprl

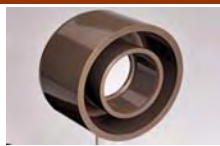

[www.willems-lucy.eu](http://www.willems-lucy.eu)

## DOUILLE DE REDUCTION MF



Réf.	Diam.	Cond.
68HRS20	20x16	15
68HRS25	25x20	20
68HRS32	32x25	10
68HRS40	40x32	10
68HRS50	50x40	1
68HRS63	63x50	1
68HRS75	75x63	1
68HRS90	90x75	1
68HRS110	110x90	1
68HRS125	125x110	1

## REDUCTION CONCENTRIQUE MF



Réf.	Diam.	Cond.
68HRDC1263	125x63	1
68HRDC1275	125x75	1
68HRDC1611	160x110	1
68HRDC1612	160x125	1

## BOUCHON F



Réf.	Diam.	Cond.
68HBO16	16	15
68HBO20	20	15
68HBO25	25	10
68HBO32	32	10
68HBO40	40	10
68HBO50	50	5
68HBO63	63	1
68HBO75	75	1
68HBO90	90	1
68HBO110	110	1
68HBO125	125	1
68HBO160	160	1

## EMBOUT FILETE TYPE A



Réf.	Diam.	Cond.
68HEA20	20x1/2"	15
68HEA25	25x3/4"	10
68HEA32	32x1"	10
68HEA40	40x1"1/4"	10
68HEA50	50x1"1/2"	5
68HEA63	63x2"	1

## EMBOUT FILETE TYPE B



Réf.	Diam.	Cond.
68HEB16	16x1/2"	15
68HEB25	25x1"	10
68HEB32	32x1"1/4"	10
68HEB40	40x1"1/2"	10
68HEB50	50x2"	5

## EMBOUT FILETE LAITON TYPE A



Réf.	Diam.	Cond.
68HEAL16	16/20x3/8"	5
68HEAL20	20/25x1/2"	5
68HEAL25	25/32x3/4"	5
68HEAL32	32/40x1"	5
68HEAL40	40/50x1"1/4"	1
68HEAL50	50/63x1"1/2"	1
68HEAL63	63/75x2"	1
68HEAL75	75/90x2"1/2"	1
68HEAL90	90/110x3"	1

## EMBOUT FILETE LAITON TYPE B



Réf.	Diam.	Cond.
68HEBL16	16/20x1/2"	5
68HEBL20	20/25x3/4"	5
68HEBL25	25/32x3/4"	5

## EMBOUT FILETE INOX TYPE A



Réf.	Diam.	Cond.
68HEAS20	20/25x1/2"	1
68HEAS25	25/32x3/4"	1
68HEAS32	32/40x1"	1

## CHAPEAU DE GENDARME M



Réf.	Diam.	Cond.
68HCG16**	16	1
68HCG25**	25	1
68HCG32**	32	1

\*\* Jusqu'à épaisseur des stocks



Ets WILLEMS, LUCY &amp; CO sprl


[www.willems-lucy.eu](http://www.willems-lucy.eu)

## UNION F



Réf.	Diam.	Cond.
68H3P16	16	15
68H3P20	20	15
68H3P25	25	10
68H3P32	32	10
68H3P40	40	10
68H3P50	50	5
68H3P63	63	1

## UNION DE PASSAGE M



Réf.	Diam.	Cond.
68H3FPB16	16x1/2"	5
68H3FP20	20x1/2"	5
68H3FPB20	20x3/4"	5
68H3FP25	25x3/4"	5
68H3FPB25	25x1"	5

## UNION MIXTE LAITON F



Réf.	Diam.	Cond.
68H3GL16	16x3/8"	5
68H3GL20	20x1/2"	5
68H3GL25	25x3/4"	5
68H3GL32	32x1"	5
68H3GL40	40x1"1/4	5
68H3GL50	50x1"1/2	1
68H3GL63	63x2"	1

## UNION MIXTE LAITON M



Réf.	Diam.	Cond.
68H3FL16	16x3/8"	5
68H3FL20	20x1/2"	5
68H3FL25	25x3/4"	5
68H3FL32	32x1"	5
68H3FL40	40x1"1/4	5
68H3FL50	50x1"1/2	1
68H3FL63	63x2"	1

## DOUILLE CANNELEE F



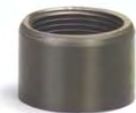
Réf.	Diam.	Cond.
68HDC16	16	1
68HDC20	20	1
68HDC25	25	1
68HDC32	32	1
68HDC40	40	1
68HDC50	50	1

## DOUILLE DE RACCORDEMENT EPDM



Réf.	Diam.	Cond.
68HDR16	16x1/2"	15
68HDR20	20x3/4"	15
68HDR25	25x1"	10
68HDR32	32x1"1/4	10
68HDR40	40x1"1/2	10
68HDR50	50x2"	5

## FOURRURE TARAUEE



Réf.	Diam.	Cond.
68HFT25	25x1/2"	1
68HFT32	32x3/4"	1

## COLLET F



Réf.	Diam.	Cond.
68HCS25	25	10
68HCS32	32	10
68HCS40	40	10
68HCS50	50	5
68HCS63	63	1
68HCS75	75	1
68HCS90	90	1
68HCS110	110	1
68HCS125	125	1
68HCS160	160	1

## COLLIER DE PRISE TARAUDE



Réf.	Diam.	Cond.
68HINS63**	63x1/2"	1
68HINS75**	75x1/2"	1
68HINS90**	90x1/2"	1

\*\* Jusqu'à épaisseur des stocks

## MANCHON PR INSTRUMENT. TAR.



Réf.	Diam.	Cond.
68HMIL11012	110x1/2"	1

## MANCHON PR INSTRUMENT. TAR.



Réf.	Diam.	Cond.
68HMIL11034	110x3/4"	1

## POINT FIXE



Réf.	Diam.	Cond.
68HPTF25	25	2
68HPTF32	32	2
68HPTF40	40	2
68HPTF50	50	2
68HPTF63	63	2



Ets WILLEMS, LUCY &amp; CO sprl

[www.willems-lucy.eu](http://www.willems-lucy.eu)**BRIDE LIBRE****PN16**

Polyamide noir

Réf.	Diam.	Cond.
63BPA40	50x40	1
63BPA50	63x50	1
63BPA60	63x60	1
63BPA65	75x65	1
63BPA80	90x80	1
63BPA100	110x100	1
63BPA125	125x125	1
63BPA140	140x125	1
63BVR150 <sup>(1)</sup>	160x150	1

**JOINT PLAT****EPDM**

Réf.	Diam.	Cond.
63JPNCSS20	20	1
63JPNCSS25	25	1
63JPNCSS32	32	1
63JPNCSS40	40	1
63JPNCSS50	50	1
63JPNCSS63	63	1

**JOINT PLAT****EPDM**

Réf.	Diam.	Cond.
63JPNCSS75	75	1
63JPNCSS90	90	1
63JPNCSS110	110	1
63JPNCSS125	125	1
63JPNCSS140	140	1
63JPNCSS160	160	1

<sup>(1)</sup> Bride en polyester blanc**Robinetterie****VANNE A BILLE****EPDM**

Réf.	Diam.	Cond.
68VHCEP16	16	1
68VHCEP20	20	1
68VHCEP25	25	1
68VHCEP32	32	1
68VHCEP40	40	1
68VHCEP50	50	1
68VHCEP63	63	1

**VANNE A BILLE****EPDM**

Réf.	Diam.	Cond.
68VHFEP75	75	1
68VHFEP90	90	1
68VHFEP110	110	1

**COMPENSATEUR DE DILATATION****EPDM**

Réf.	Diam.	Cond.
68COMP40	40	1
68COMP50	50	1
68COMP63	63	1
68COMP75	75	1
68COMP90	90	1
68COMP110	110	1
68COMP125	125	1
68COMP160	160	1
68COMP200	200	1

**CLAPET ANTI-RETOUR****EPDM**

Réf.	Diam.	Cond.
68HCB3P20	20	1
68HCB3P25	25	1
68HCB3P32	32	1
68HCB3P40	40	1

**CLAPET ANTI-RETOUR****EPDM**

Réf.	Diam.	Cond.
68HCBSS50	50x20	1
68HCBSS63	63x32	1

**Matériel de fixation, Colle & Etanchéité**

ESPACEMENT ENTRE LES COLLIERS (en mètres)  
(CANALISATIONS HORIZONTALES)

Ø tube	Température en C° (Fluide ou ambiance)				
	≤ 20°	40°	60°	80°	90°
16	0,75	0,70	0,65	0,60	0,50
20	0,85	0,80	0,70	0,65	0,55
25	0,90	0,85	0,75	0,70	0,60
32	1,00	0,95	0,85	0,75	0,65
40	1,10	1,05	0,95	0,80	0,75
50	1,25	1,15	1,05	0,90	0,80
63	1,40	1,30	1,20	1,10	1,00
75	1,50	1,40	1,25	1,10	1,00
90	1,75	1,60	1,35	1,15	1,05
110	1,85	1,75	1,60	1,35	1,10
160	2,00	1,90	1,75	1,40	1,20

**COQUILLE ISOLANTE + COLLIER**

Epaisseur :  
**13mm**



	Réf.	Diam.	Cond.
M8	172210021	21x13mm	1
	172210027	27x13mm	1
	172210034	34x13mm	1
	172210042	42x13mm	1
	172210049	49x13mm	1
M10	172210064	64x13mm	1
	172210076	76x13mm	1
	172210089	89x13mm	1

**COQUILLE ISOLANTE + COLLIER**

Epaisseur :  
**19mm**



	Réf.	Diam.	Cond.
M8	172211021	21x19mm	1
	172211027	27x19mm	1
	172211034	34x19mm	1
	172211042	42x19mm	1
	172211049	49x19mm	1
M10	172211064	64x19mm	1
	172211076	76x19mm	1
	172211089	89x19mm	1
	172211108	108x19mm	1
	172211114	114x19mm	1
	172211140	140x19mm	1

**KIT D'ISOLATION POUR VANNE**

Réf.	Diam.	Cond.
63V16K13	16	1
63V20K13	20	1
63V25K13	25	1
63V32K13	32	1
63V40K13	40	1
63V50K13	50	1
63V63K13	63	1

**COLLIER BISMAT 5000**

Réf.	Diam.	Cond.	
M8	173483018	15-16mm	1
	173483023	20-23mm	1
	173483028	25-28mm	1
	173483035	31-35mm	1
	173483043	40-43mm	1
M10	173483053	48-53mm	1

**COLLIER BIFIX 5000**

Réf.	Diam.	Cond.	
M8	173483067	64-67mm	1
	173483075	73-79mm	1
M10	173483090	87-91mm	1
	173483110	110-114mm	1
	173483160	155-160mm	1

Collier avec isogaine EPDM sans plastifiant et lisse pour permettre le coulissement

**FLEXIBLE MF**

Fileté avec écrou fou

Réf.	Diam.	Cond.
63HCDG16	16x1/2"	1
63HCDG20	20x1/2"	1
63HCDG25	25x3/4"	1
63HCDG32	32x1"	1
63HCDG40	40x1"1/4	1
63HCDG50	50x1"1/2	1
63HCDG63E155	63x2"	1

**COLLE RER**

Remise en  
eau RAPIDE



Réf.	Diam.	Cond.
63RERFIXP	250ml	1
63RERFIXB	1 litre	1

**DEGRAISSANT**

Réf.	Diam.	Cond.
63D171P	1 litre	1



# SYSTEM'O : HTA et HTA-F en CPVC



Ets WILLEMS, LUCY &amp; CO sprl

[www.willems-lucy.eu](http://www.willems-lucy.eu)

## TEFLON



Réf.	Diam.	Cond.
44E1129	12x12x0,1mm	1

## LOCTITE 55



Réf.	Diam.	Cond.
24406003	150m	1

## LOCTITE 5331



Réf.	Diam.	Cond.
24406002**	100ml	1

\*\* Jusqu'à épuisement des stocks

## Pièces de rechange pour vannes

### POIGNEE



Réf.	Diam.	Cond.
63POVHCEP16	16	1
63POVHCEP20	20	1
63POVHCEP25	25	1
63POVHCEP32	32	1

### POIGNEE



Réf.	Diam.	Cond.
63POVHCEP40	40	1
63POVHCEP50	50	1
63POVHCEP63	63	1

### COLLET



Réf.	Diam.	Cond.
63COLVHCEP16	16	1
63COLVHCEP20	20	1
63COLVHCEP25	25	1
63COLVHCEP32	32	1
63COLVHCEP40	40	1
63COLVHCEP50	50	1
63COLVHCEP63	63	1

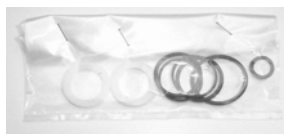
### ECROUS



Réf.	Diam.	Cond.
63ECRVHCEP16	16	1
63ECRVHCEP20	20	1
63ECRVHCEP25	25	1
63ECRVHCEP32	32	1
63ECRVHCEP40	40	1
63ECRVHCEP50	50	1
63ECRVHCEP63	63	1

### SET DE JOINTS

#### EPDM



Réf.	Diam.	Cond.
63JTEPV16	16	1
63JTEPV20	20	1
63JTEPV25	25	1
63JTEPV32	32	1
63JTEPV40	40	1
63JTEPV50	50	1
63JTEPV63	63	1



## HTA-E en CPVC

- ° Système conçu pour l'évacuation de fluides chauds (jusqu'à 100° C°)
- ° Pas de corrosion interne et externe
- ° Mise en oeuvre facile
- ° Température de surface faible limitant le risque de brûlure
- ° Non inflammable (Euroclasse)
- ° Condensation et déperditions limitées
- ° Conçu pour une durée de vie de 50 ans minimum

### Principales applications :

- ° Cuisines centralisées :
  - Maisons de retraite
  - Hôpitaux
  - Complexes sportifs
  - Etablissements scolaires
- ° Evacuation de condensats (chaufferie...)
- ° Bâteaux (eaux noires - eaux grises)

**NOTES**





**Tubes****TUBE CPVC HTA-E**

Réf.	Diam.	Cond.
68THT4016*	40	3m(x10)
68THT5016*	50	3m(x5)
68TUBHT63*	63	4m(x5)
68TUBHT75*	75	4m
68TUBHT90*	90	4m
68TUBHE110	110	4m
68TUBHE125	125	4m
68TUBHE160	160	4m

\* Pièces de la gamme HTA

- ° Système conçu pour l'évacuation de fluides chauds (jusqu'à 100°C)
- ° Pas de corrosion interne ou externe
- ° Mise en œuvre facile
- ° Température de surface faible limitant les risques de brûlures
- ° Non Inflammable M1
- ° Condensations et déperditions limitées
- ° Conçu pour durée de vie de 50 ans minimum

**Principales applications :**

- ° Cuisines centralisées :
  - Maisons de retraite
  - Hôpitaux
  - Complex sportifs
  - Etablissements scolaires
- ° Evacuations de soupapes de chaudières
- ° Bâteaux
- ° Lavoirs

**Raccords****COUDE EVACUATION 87°30° FF**

Réf.	Diam.	Cond.
68HEC5FF	110	1
68HEC6FF	125	1

**COUDE EVACUATION 67°30° FF**

Réf.	Diam.	Cond.
68HECO5FF	110	1

**COUDE 90° FF**

Réf.	Diam.	Cond.
68H4M40*	40	10
68H4M50*	50	5
68H4M63*	63	1
68H4M75*	75	1
68H4M90*	90	1
68H4M110*	110	1
68H4M125*	125	1
68H4M160*	160	1

**COUDE 45° FF**

Réf.	Diam.	Cond.
68H8M40*	40	10
68H8M50*	50	5
68H8M63*	63	1
68H8M75*	75	1
68H8M90*	90	1
68H8M110*	110	1
68H8M125*	125	1
68H8M160*	160	1

**COUDE EVACUATION 45° FF**

Réf.	Diam.	Cond.
68HEC110FF	110	1

**COURBE 90° FF**

Réf.	Diam.	Cond.
68H4C40*	40	1
68H4C50*	50	1
68H4C63*	63	1

\* Pièces de la gamme HTA

Tel : +32 2 538 48 46

Fax : +32 2 538 41 07



# HTA-E en CPVC - Evacuation à 100°C



Ets WILLEMS, LUCY &amp; CO sprl


[www.willems-lucy.eu](http://www.willems-lucy.eu)

## MANCHON FF



Réf.	Diam.	Cond.
68HMA40*	40	10
68HMA50*	50	5
68HMA63*	63	1
68HMA75*	75	1
68HMA90*	90	1
68HMA110*	110	1
68HMA125*	125	1
68HMA160*	160	1

## BOUCHON F



Réf.	Diam.	Cond.
68HBO40*	40	10
68HBO50*	50	5
68HBO63*	63	1
68HBO75*	75	1
68HBO90*	90	1
68HBO110*	110	1
68HBO125*	125	1
68HBO160*	160	1

## CULOTTE 45° FF



Réf.	Diam.	Cond.
68HYT32*	32	1
68HYT40*	40	1
68HYT50*	50	1
68HYT63*	63	1
68HECS75FF	75	1
68HECS90FF	90	1
68HECS110F	110	1
68HECS125F	125	1
68HECS160F	160	1

## CULOTTE REDUITE 45° FFF



Réf.	Diam.	Cond.
68HECR7550	75x50	1
68HECR1150	110x50	1
68HECR1175	110x75	1
68HECR1250	125x50	1
68HECR1275	125x75	1
68HECR1211	125x110	1
68HECR1611	160x110	1
68HECR1612	160x125	1

## TE 90° FFF



Réf.	Diam.	Cond.
68HTE40*	40	10
68HTE50*	50	5
68HTE63*	63	1
68HTE75*	75	1
68HTE90*	90	1
68HTE110*	110	1
68HTE125*	125	1
68HTE160*	160	1

## TE 90° REDUIT FFF



Réf.	Diam.	Cond.
68HTR5040*	50x40	5
68HTR6340*	63x40	1
68HTR6350*	63x50	1
68HTR7540*	75x40	1
68HTR7550*	75x50	1
68HTR7563*	75x63	1
68HTR9040*	90x40	1
68HTR9050*	90x50	1
68HTR9063*	90x63	1
68HTR9075*	90x75	1
68HTR1140*	110x40	1
68HTR1150*	110x50	1
68HTR1163*	110x63	1
68HTR1175*	110x75	1
68HTR1190*	110x90	1

## REDUCTION LONGUE MF



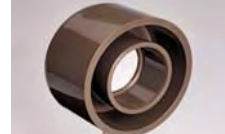
Réf.	Diam.	Cond.
68HRD6340*	63x40	1
68HRD7540*	75x40	1
68HRD7550*	75x50	1
68HRD9040*	90x40	1
68HRD9050*	90x50	1
68HRD9063*	90x63	1
68HRD1150*	110x50	1

## REDUCTION LONGUE MF



Réf.	Diam.	Cond.
68HRD1163*	110x63	1
68HRD1175*	110x75	1
68HRD1290*	125x90	1
68HRD1675*	160x75	1
68HRD1690*	160x90	1
68HRD1611*	160x110	1
68HRD1612*	160x125	1

## REDUCTION CONCENTRIQUE MF



Réf.	Diam.	Cond.
68HRDC1263*	125x63	1
68HRDC1275*	125x75	1
68HRDC1611*	160x110	1
68HRDC1612*	160x125	1

\* Pièces de la gamme HTA  
Tel : +32 2 538 48 46

Fax : +32 2 538 41 07

**HTA-E en CPVC - Evacuation à 100°C**

Ets WILLEMS, LUCY &amp; CO sprl

[www.willems-lucy.eu](http://www.willems-lucy.eu)**DOUILLE DE REDUCTION MF**

Réf.	Diam.	Cond.
68HRS50*	50x40	1
68HRS63*	63x50	1
68HRS75*	75x63	1
68HRS90*	90x75	1
68HRS110*	110x90	1
68HRS125*	125x110	1

**UNION F**

Réf.	Diam.	Cond.
68H3P40*	40	10
68H3P50*	50	5
68H3P63*	63	1

**MAMELON M**

Réf.	Diam.	Cond.
68HMC40*	40x57	10
68HMC50*	50x67	5
68HMC63*	63x80	1
68HMC75*	75x92	1

**MAMELON M**

Réf.	Diam.	Cond.
68TUBHT901M*	90x1000	1
68TUBHT1101M*	110x1000	1
68TUBHT1251M*	125x1000	1
68TUBHT1601M*	160x1000	1

**TAMPON DE VISITE**joint EPDM  
chaleur

Réf.	Diam.	Cond.
68HETV75	75	1
68HETV90	90	1
68HETV110	110	1
68HETV125	125	1
68HETV160	160	1

**RACCORDS SOUPLES EPDM**

Pour raccordement avec séparateur de graisses

Réf.	Diam.	Cond.
68HESG110	100-115	1
68HESG160	150-165	1

(Pour d'autres diamètres voir Manchettes  
Flexco p. 215 - 219)**RACCORDS POUR SIPHONS INOX**

Réf.	Diam.	Cond.
68HESI4040	40/40	1
68HESI5050	50/50	1
68HESI6363	63/63	1
68HESI9080	90/80	1
68HESI1110	110/100	1

**TULIPE PR SIPHON INOX MF**

Réf.	Diam.	Cond.
68HET110	110	1

**Toutes les pièces de la gamme HTA sont compatibles avec le système HTA-E****A l'inverse, les pièces du système HTA-E ne sont pas utilisables avec la gamme HTA**

**NOTES**

