



# PVC-U pression

## Tubes et accessoires pression

- Mise en oeuvre rapide
- Pertes de charge réduites
- Résistance à la corrosion/entartrage
- Conformes aux exigences de qualité des normes ISO, DIN ...
- Admis à la marque de qualité NF-P (caractéristiques mécaniques et dimensionnelles)
- Admis aux marques de qualité UNI (Italie), KIWA (Pays-Bas)

### Principales applications

- Pour le transport d'eau dans le bâtiment et l'industrie

## CONDITIONS GÉNÉRALES DE VENTES des Ets WILLEMS, LUCY & CO sprl

Les présentes conditions générales sont applicables sous réserve de modifications qui pourraient être apportées par accord exprès des deux parties. Pour être valables, nos offres, ainsi que toutes les modifications qui peuvent y être apportées au cours des négociations, doivent être formulées par écrit et revêtues de notre signature.

Les affaires traitées par nos agents ou représentants ne sont valables qu'après confirmation donnée directement par nous aux clients.

Si l'acheteur nous passe une commande, le contrat est réputé conclu lorsque nous avons expédié une acceptation écrite, éventuellement dans le délai imposé.

Quelles que soient les modalités de livraison, les marchandises sont vendues et agréées définitivement en nos magasins.

Les marchandises voyagent aux risques et périls de l'acheteur à qui il appartient de les vérifier à l'arrivée et de faire toutes réserves, auprès du transporteur, dans les formes prescrites par celui-ci en cas d'avarie, de perte, de casse, etc.

Sauf stipulation contraire dans le contrat, les délais de livraison ne sont donnés qu'à titre indicatif et un retard éventuel ne peut donner lieu à la résiliation de la commande ou à un dédommagement quelconque.

Si l'acheteur ne prend pas livraison de sa commande à la date prévue, il est néanmoins tenu de respecter l'échéance normalement prévue pour les paiements liés à la livraison.

Toute somme non payée à l'échéance porte de plein droit intérêt au taux d'escompte appliqué par la Banque nationale au moment de l'émission de la facture pour les promesses et les traites non domiciliées et banque, majoré de 2%.

A défaut de paiement de la facture à son échéance, le montant portera de plein droit et sans mise en demeure préalable un intérêt de 12% l'an et sera majoré d'une indemnité forfaitaire et irréductible de 20% avec un minimum de 60,00 EUR en application des articles 1152 et 1229 du Code civil.

Si nous avons des raisons légitimes de penser que le crédit d'un acheteur est ébranlé, nous nous réservons le droit, même après exécution partielle d'une commande, d'exiger des garanties supplémentaires en vue de la bonne exécution des engagements pris. En cas de refus, nous nous réservons le droit d'annuler tout ou partie du marché.

Pour toute commande inférieure à 850,00 EUR htva, les frais de transport seront portés en compte avec un minimum de 35 EUR htva et 80 EUR pour tubes.

Pour toute commande inférieure à 50,00 EUR htva, nous nous réservons le droit de porter en compte 6,50 EUR htva au moins pour les frais d'administration.

Une retenue de 15% sera effectuée sur tout retour de marchandises, dont la contre-valeur ne sera exigible qu'en marchandises.

Le vendeur se réserve la propriété de la marchandise jusqu'au complet paiement. Les risques sont à charge de l'acheteur.

Les acomptes pourront être conservés en cas d'annulation de la commande.

Tous nos produits, systèmes de tuyauterie et matériels divers sont vendus sans étude préalable. Même au cas où l'acheteur sollicite notre avis, avec ou sans déplacement sur les lieux, celui-ci est donné sans garantie et ne peut entraîner la mise en cause de notre responsabilité en cas de défaillance ou d'accident. Nous ne pouvons en aucun cas être tenus responsables d'une mauvaise utilisation ou d'un mauvais placement des produits, le client reconnaît avoir reçu les modes de mise en oeuvre des produits, ainsi que leurs guides de mise en oeuvre. Il incombe à l'acheteur de suivre scrupuleusement les prescriptions du fabricant et de se conformer aux règles de l'art pour l'installation des produits.

Nos conditions générales de vente sont réputées acceptées par le client dès la passation de la commande, sauf stipulation contraire écrite.

Les Tribunaux de Bruxelles sont seuls compétents pour tout litige.

Nous mentionnons dans ce tarif des prix indicatifs hors TVA, sans engagements de notre part.

TARIFS : DOCUMENT NON CONTRACTUEL.

## ALGEMENE VERKOOPVOORWAARDEN van Ets WILLEMS, LUCY & CO bvba

Deze algemene voorwaarden zijn van toepassing onder voorbehoud van de wijzigingen die daaraan met het uitdrukkelijke akkoord van de beide partijen zouden kunnen worden aangebracht.

Om geldig te zijn moeten onze offertes, alsmede alle wijzigingen die tijdens de onderhandelingen daaraan kunnen worden aangebracht, schriftelijk gebeuren en door ons worden ondertekend.

De zaken die door onze agenten of vertegenwoordigers worden behandeld, zijn pas geldig nadat zij door ons rechtstreeks aan de klanten zijn bevestigd.

Indien de koper bij ons een bestelling plaatst, wordt het contract geacht gesloten te zijn wanneer wij, eventueel binnen de gestelde termijn, een schriftelijke bevestiging hebben gestuurd.

Ongeacht de leveringsmodaliteiten worden de goederen verkocht en definitief aanvaard in onze magazijnen.

De goederen worden vervoerd voor risico van de koper die ze bij aankomst moet controleren en bij de vervoerder in de door hem voorgeschreven vorm alle voorbehoud moet maken in geval van schade, verlies, breuk enz.

Behoudens andersluidende contractuele bepalingen worden de leveringstermijnen slechts ter informatie gegeven en een eventuele vertraging kan geen aanleiding geven tot het annuleren van de bestelling, noch tot enige schadeloosstelling.

Indien de koper de levering van zijn bestelling op de voorziene datum niet in ontvangst neemt, is hij er niettemin toe gehouden de vervalddag in acht te nemen die normaal voorzien is voor de betalingen die verbonden zijn aan de levering.

Elke som die op de vervalddag niet is betaald, brengt van rechtswege interest op tegen de discontovoet die op het ogenblik dat de factuur wordt opgesteld, door de Nationale Bank wordt toegepast voor de niet bij een bank betaalbaar gestelde promesses en wissels, verhoogd met 2%.

Ingeval de factuur op de vervalddag ervan niet wordt betaald, zal het bedrag van rechtswege en zonder voorafgaande ingebrekestelling een interest van 12% per jaar opbrengen en worden verhoogd met een forfaitaire en niet verminderbare vergoeding van 20%, met een minimum van 60,00 EUR, overeenkomstig de artikelen 1152 en 1229 van het Burgerlijk Wetboek.

Indien wij gegronde redenen hebben om te geloven dat de kredietwaardigheid van een koper is aangetast, behouden wij ons het recht voor, zelfs na de gedeeltelijke uitvoering van een bestelling, bijkomende garanties te vragen met het oog op de goede nakoming van de aangegane verbintenissen.

Ingeval de koper dit weigert, behouden wij ons het recht voor het contract geheel of gedeeltelijk te annuleren.

Voor elke bestelling van minder dan 850,00 EUR, exclusief BTW, worden de vervoerkosten aangerekend met een minimum van 35 EUR, exclusief BTW en 80 EUR met buizen.

Voor elke bestelling van minder dan 50,00 EUR, exclusief BTW, behouden wij ons het recht voor minimum 6,50 EUR, exclusief BTW, aan te rekenen als administratiekosten.

Op elke terugzending van goederen zal een inhouding van 15% worden toegepast, waarvan de tegenwaarde slechts in de vorm van goederen zal kunnen worden opgeëist.

De verkoper behoudt zich de eigendom van de goederen voor tot bij de volledige betaling ervan. De risico's zijn ten laste van de koper.

Ingeval de bestelling wordt geannuleerd, zullen de aanbetalingen door de verkoper kunnen worden behouden.

Al onze producten, buisystemen en materialen worden verkocht zonder voorafgaande studie. Zelfs ingeval de koper ons om advies vraagt, met of zonder bezichtiging ter plaatse, wordt dit vrijblijvend gegeven en kunnen wij wegens dat advies bij een defect of een ongeval achteraf niet aansprakelijk worden gesteld. Wij kunnen geenszins aansprakelijk worden gesteld voor een verkeerd gebruik of een gebrekkige plaatsing van de producten. De klant erkent de gebruiksaanwijzingen en de handleidingen betreffende de producten te hebben ontvangen. Bij de installatie van de producten moet de koper de voorschriften van de fabrikant nauwgezet volgen en zich richten naar de grondregels ter zake.

Behoudens andersluidend schriftelijk beding worden onze algemene verkoopvoorwaarden geacht door de klant te zijn aanvaard zodra hij zijn bestelling heeft geplaatst.

De rechtbanken van Brussel zijn als enige bevoegd voor elk geschil.

De prijzen in dit tarief gelden ter inlichting en zonder BTW, en ook zonder verbintenis van onze kant.

TARIEF : NIET-CONTRACTUEEL DOCUMENT.



## Tubes

### TUBE PVC PN10



Réf.	Diam.	Cond.
2020100305	25x1,5	5m
2020100405	32x1,8	5m
2020100505	40x1,9	5m
2020100605	50x2,4	5m
2020100705	63x3,0	5m
2020100805	75x3,6	5m
2020100905	90x4,3	5m
2020101005	110x5,3	5m
2020101105	125x6,0	5m
2020101205	140x6,7	5m
2020101305	160x7,7	5m

### TUBE PVC PN16



Réf.	Diam.	Cond.
2020160105	16x1,2	5m
2020160205	20x1,5	5m
2020160305	25x1,9	5m
2020160405	32x2,4	5m
2020160505	40x3,0	5m
2020160605	50x3,7	5m
2020160705	63x4,7	5m
2020160805	75x5,6	5m
2020160905	90x6,7	5m
2020161005	110x8,2	5m
2020161105	125x9,3	5m

### TUBE PVC PN16



Réf.	Diam.	Cond.
2020161205	140x10,4	5m
2020161305	160x11,9	5m

(Autres diamètres sur demande)

## Raccords

### COUDE 90° FF



Réf.	Diam.	Cond.
325505000G	12	10
325505001	16	10
325505002	20	10
325505003	25	10
325505004	32	10
325505005	40	5
325505006	50	5
325505007	63	5
325505008	75	1
325505009	90	1
325505010	110	1
325505011	125	1
325505012	140	1
325505013	160	1
325505014	200	1
325505015	225	1
325505016	250	1
325505018	315	1
325505019	400	1

### COUDE 45° FF



Réf.	Diam.	Cond.
325545001	16	10
325545002	20	10
325545003	25	10
325545004	32	10
325545005	40	5
325545006	50	5
325545007	63	5
325545008	75	1
325545009	90	1
325545010	110	1
325545011	125	1
325545012	140	1
325545013	160	1
325545014	200	1
325545015	225	1
325545016	250	1
325545018	315	1
325545019	400	1

### COUDE 90° TARAUDE FF



Réf.	Diam.	Cond.
325505101	3/8"	10
325505102	1/2"	10
325505103	3/4"	10
325505104	1"	10
325505105	1"1/4	5
325505106	1"1/2	5
325505107	2"	5
325505108	2"1/2	1
325505109	3"	1
325505110	4"	1

### COUDE 90° MF

Réf.	Diam.	Cond.
325505406	50	1
325505407	63	1



## COUDE 90° TARAUDE LAITON FF



Réf.	Diam.	Cond.
325505301G	16x1/2"	5
325505302G	20x1/2"	5
325505303G	25x3/4"	5

## COUDE 45° TARAUDE FF



Réf.	Diam.	Cond.
325545101	3/8"	10
325545102	1/2"	10
325545103	3/4"	10
325545104	1"	10
325545105	1"1/4	5
325545106	1"1/2	5
325545107	2"	5
325545108	2"1/2	1
325545109	3"	1
325545110	4"	1

## COUDE 90° DE PASSAGE FF



Réf.	Diam.	Cond.
325505201	16x3/8"	10
325505202	20x1/2"	10
325505203	25x3/4"	10
325505204	32x1"	10
325505205	40x1"1/4	5
325505206	50x1"1/2	5
325505207	63x2"	5
325505208	75x2"1/2	1
325505209	90x3"	1
325505210	110x4"	1

## COUDE 45° PASSAGE TAR. FF



Réf.	Diam.	Cond.
325545201	16x3/8"	10
325545202	20x1/2"	10
325545203	25x3/4"	10
325545204	32x1"	10
325545205	40x1"1/4	5
325545206	50x1"1/2	5
325545207	63x2"	5
325545208	75x2"1/2	1
325545209	90x3"	1
325545210	110x4"	1

## COUDE 45° MF

Réf.	Diam.	Cond.
325545306	50	1
325545307	63	1

## COUDE 90° PASSAGE RENF. FF



Réf.	Diam.	Cond.
<b>325575201**</b>	16x3/8"	10
325575202	20x1/2"	10
325575203	25x3/4"	10
325575204	32x1"	10
325575205	40x1"1/4	5
325575206	50x1"1/2	5
325575207	63x2"	5

\*\* Jusqu'à épuisement de stocks

## Y D'ALIMENTATION FFF

Réf.	Diam.	Cond.
325546001	50	1
325546002	63	1

## COURBE 90° FF



Réf.	Diam.	Cond.
325555001	20	10
325555002	25	10
325555003	32	10
325555004	40	5
325555005	50	5
325555006	63	5
325555007	75	1
325555008	90	1
325555009	110	1

## TE 90° FFF



Réf.	Diam.	Cond.
325504001	16	10
325504002	20	10
325504003	25	10
325504004	32	10
325504005	40	5
325504006	50	5
325504007	63	5
325504008	75	1
325504009	90	1
325504010	110	1

## COLLECTEUR 3 VOIES M

Réf.	Diam.	Cond.
325564001	63x50x50x50	1



## TE 90° FFF



Réf.	Diam.	Cond.
325504011	125	1
325504012	140	1
325504013	160	1
325504014	200	1
325504015	225	1
325504016	250	1
325504018	315	1
325504019	400	1

## TE 45° FFF



Réf.	Diam.	Cond.
325544001	20	10
325544002	25	10
325544003	32	10
325544004	40	5
325544005	50	5
325544006	63	5
325544007	75	1
325544008	90	1
325544009	110	1
<b>325544010**</b>	160	1

\*\* Jusqu'à épaisseur de stocks

## TE 90° REDUIT FFF



Réf.	Diam.	Cond.
325514001	20x16x20	10
325514002	25x16x25	10
325514003	25x20x25	10
325514004	32x16x32	10
325514005	32x20x32	10
325514006	32x25x32	10
325514007	40x16x40	5
325514008	40x20x40	5
325514009	40x25x40	5
325514010	40x32x40	5
325514011	50x20x50	5
325514012	50x25x50	5

## TE 90° REDUIT FFF



Réf.	Diam.	Cond.
325514013	50x32x50	5
325514014	50x40x50	5
325514015	63x20x63	5
325514016	63x25x63	5
325514017	63x32x63	5
325514018	63x40x63	5
325514019	63x50x63	5
325514020	75x32x75	5
325514021	75x40x75	5
325514022	75x50x75	1
325514023	75x63x75	1
325514025	90x40x90	1

## TE 90° REDUIT FFF



Réf.	Diam.	Cond.
325514026	90x50x90	1
325514027	90x63x90	1
325514028	90x75x90	1
325514030	110x50x110	1
325514031	110x63x110	1
325514032	110x75x110	1
325514033	110x90x110	1
325514034	125x63x125	1
325514035	125x75x125	1
325514036	125x90x125	1
325514037	125x110x125	1
325514038	140x75x140	1

## TE 90° REDUIT FFF



Réf.	Diam.	Cond.
325514039	140x90x140	1
325514040	140x110x140	1
325514041	140x125x140	1
325514042	160x90x160	1
325514043	160x110x160	1
325514044	160x125x160	1
325514045	160x140x160	1
325514046	250x110x250	1
325514047	250x140x250	1
325514048	250x160x250	1

## TE 90° DE PASSAGE FFF



Réf.	Diam.	Cond.
325504201	16x3/8"x16	10
325504202	20x1/2"x20	10
325504203	25x3/4"x25	10
325504204	32x1"x32	10
325504205	40x1"1/4x40	5
325504206	50x1"1/2x50	5
325504207	63x2"x63	5
325504208	75x2"1/2x75	1
325504209	90x3"x90	1
325504210	110x4"x110	1

## TE 90° DE PASSAGE RENF. FFF



Réf.	Diam.	Cond.
<b>325574201**</b>	16x3/8"x16	10
325574202	20x1/2"x20	10
325574203	25x3/4"x25	10
325574204	32x1"x32	10
325574205	40x1"1/4x40	5
325574206	50x1"1/2x50	5
325574207	63x2"x63	5

\*\* Jusqu'à épaisseur de stocks

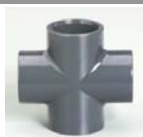
## TE 90° TARAUDE FFF



Réf.	Diam.	Cond.
325504101	3/8"	10
325504102	1/2"	10
325504103	3/4"	10
325504104	1"	10
325504105	1"1/4	5
325504106	1"1/2	5
325504107	2"	5
325504108	2"1/2	1
325504109	3"	1
325504110	4"	1



## CROIX FFFF



Réf.	Diam.	Cond.
325500101	20	10
325500102	25	10
325500103	32	10
325500104	40	5
325500105	50	5
325500106	63	5
325500107	75	1
325500108	90	1
325500109	110	1

## MANCHON FF



Réf.	Diam.	Cond.
325501000G	12	10
325501001	16	10
325501002	20	10
325501003	25	10
325501004	32	10
325501005	40	5
325501006	50	5
325501007	63	5
325501008	75	1

## MANCHON FF



Réf.	Diam.	Cond.
325501009	90	1
325501010	110	1
325501011	125	1
325501012	140	1
325501013	160	1
325501014	200	1
325501015	225	1
325501016	250	1
325501018	315	1
325501019	400	1

## MANCHON REDUIT FF



Réf.	Diam.	Cond.
325511001	20x16	10
<b>325511002**</b>	25x16	10
325511003	25x20	10
<b>325511004**</b>	32x20	10
325511005	32x25	10
<b>325511006**</b>	40x25	5
325511007	40x32	5
<b>325511008**</b>	50x32	5
325511009	50x40	5
<b>325511010**</b>	63x40	5
325511011	63x50	5
325511013	75x63	1

## MANCHON REDUIT FF



Réf.	Diam.	Cond.
<b>325511014**</b>	90x63	1
325511015	90x75	1
<b>325511016**</b>	110x75	1
325511017	110x90	1
325511018	125x110	1
325511019	140x110	1
325511020	140x125	1
325511021	160x110	1
325511022	160x140	1
325511023	200x160	1
325511024	225x200	1

## MANCHON DE PASSAGE FF



Réf.	Diam.	Cond.
325501201	16x3/8"	10
325501202	20x1/2"	10
325501203	25x3/4"	10
325501204	32x1"	10
325501205	40x1"1/4	5
325501206	50x1"1/2	5
325501207	63x2"	5
325501208	75x2"1/2	1
325501209	90x3"	1
325501210	110x4"	1
325501211	125x5"	1

\*\* Jusqu'à épaisseur de stocks

## MANCHON REDUIT PASS. TAR. FF

Réf.	Diam.	Cond.
325511101	1/2"x3/8"	1
325511102	3/4"x1/2"	1
325511103	1"x3/4"	1
325511104	1"1/4x1"	1
325511105	1"1/2x1"1/4	1
325511106	2"x1"1/2	1
325511107	2"1/2x2"	1
325511108	3"x2"1/2	1
325511109	4"x3"	1

## MANCHON PASSAGE RENF. FF



Réf.	Diam.	Cond.
325571200G	12x1/4"	15
<b>325571201**</b>	16x3/8"	10
325571202	20x1/2"	10
325571203	25x3/4"	10
325571204	32x1"	10
325571205	40x1"1/4	5
325571206	50x1"1/2	5
325571207	63x2"	5

\*\* Jusqu'à épaisseur de stocks

## MANCHON TARAUDE FF



Réf.	Diam.	Cond.
325501101	3/8"	10
325501102	1/2"	10
325501103	3/4"	10
325501104	1"	10
325501105	1"1/4	5
325501106	1"1/2	5
325501107	2"	5
325501108	2"1/2	1
325501109	3"	1
325501110	4"	1



## MANCHON TARAUDE LAITON



Réf.	Diam.	Cond.
325501301G	16/20x3/8"	5
325501302G	20/25x1/2"	5
325501303G	25/32x3/4"	5
325501304G	32/40x1"	5
325501305G	40/50x1"1/4	5
325501306G	50/63x1"1/2	5
325501307G	63/75x2"	5

## MANCHON MIXTE TARAUDE



Réf.	Diam.	Cond.
325501401G	16/20x3/8"	15
325501402G	20/25x1/2"	15
325501403G	25/32x3/4"	10
325501404G	32/40x1"	10
325501405G	40/50x1"1/4	10
325501406G	50/63x1"1/2	5
325501407G	63/75x2"	5
325501408G	75/90x2"1/2	1
325501409G	90x3"	1
325501410G	110x4"	1

## UNION FF



Réf.	Diam.	Cond.
325508001V	12	10
325508001	16	10
325508002	20	10
325508003	25	10
325508004	32	10
325508005	40	5
325508006	50	5
325508007	63	5
325508008	75	1
325508009	90	1
325508010	110	1

## UNION TARAUDE FF



Réf.	Diam.	Cond.
325508101	3/8"	10
325508102	1/2"	10
325508103	3/4"	10
325508104	1"	10
325508105	1"1/4	5
325508106	1"1/2	5
325508107	2"	5
325508108	2"1/2	1
325508109	3"	1
325508110	4"	1

## UNION DE PASSAGE FF



Réf.	Diam.	Cond.
325508201	16x3/8"	10
325508202	20x1/2"	10
325508203	25x3/4"	10
325508204	32x1"	10
325508205	40x1"1/4	5
325508206	50x1"1/2	5
325508207	63x2"	5
325508208	75x2"1/2	1
325508209	90x3"	1
325508210	110x4"	1

## UNION PASSAGE LAIT. TAR. FF



Réf.	Diam.	Cond.
325508301G	20x1/2"	1
325508302G	25x3/4"	1
325508303G	32x1"	1
325508304G	40x1"1/4	1
325508305G	50x1"1/2	1
325508306G	63x2"	1

## UNION PASSAGE LAIT. TAR. MF



Réf.	Diam.	Cond.
325508401G	20x1/2"	1
325508402G	25x3/4"	1
325508403G	32x1"	1
325508404G	40x1"1/4	1
325508405G	50x1"1/2	1
325508406G	63x2"	1

## UNION PASSAGE MIXTE MM



Réf.	Diam.	Cond.
325528801	16x3/8"	10
325528802	20x1/2"	10
325528803	25x3/4"	10
325528804	32x1"	10
325528805	40x1"1/4	5
325528806	50x1"1/2	5
325528807	63x2"	5

## UNION PASSAGE MIXTE FF



Réf.	Diam.	Cond.
325528901	20x1/2"	10
325528902	25x3/4"	10
325528903	32x1"	10
325528904	40x1"1/4	5
325528905	50x1"1/2	5
325528906	63x2"	5



## UNION DE PASSAGE FM



Réf.	Diam.	Cond.
325518P01	50x1"1/2	5
325518P02	50x2"	5
325518P03	63x2"	5

## REDUCTION PASSAGE RENF. MF



Réf.	Diam.	Cond.
34509203	20x1/8"	10
34509204	20x1/4"	10

## REDUCTION PASSAGE RENF. MF



Réf.	Diam.	Cond.
325572201	20x1/2"	10
325572202	20x3/4"	10
325572203	25x1/2"	10
325572204	25x3/4"	10
325572205	25x1"	10
325572206	32x3/4"	10
325572207	32x1"	10

## REDUCTION PASSAGE RENF. MF



Réf.	Diam.	Cond.
325572208	40x1"	5
325572209	40x1"1/4	5
325572210	50x1"1/4	5
325572211	50x1"1/2	5
325572212	50x2"	5
325572213	63x1"1/2	5
325572214	63x2"	5
325572215	75x2"	1

## REDUCTION DE PASSAGE MF



Réf.	Diam.	Cond.
325502201	16x1/2"	10
325502202	16x3/8"	10
325502203	20x1/2"	10
325502204	20x3/4"	10
325502205	25x1/2"	10
325502206	25x3/4"	10
325502207	25x1"	10
325502208	32x3/4"	10

## REDUCTION DE PASSAGE MF



Réf.	Diam.	Cond.
325502209	32x1"	10
325502210	40x1"	5
325502211	40x1"1/4	5
325502212	50x1"1/4	5
325502213	50x1"1/2	5
325502214	50x2"	5
325502215	63x1"1/2	5
325502216	63x2"	5

## REDUCTION DE PASSAGE MF



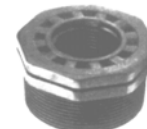
Réf.	Diam.	Cond.
325502217	75x2"	1
325502218	75x2"1/2	1
325502219	75x3"	1
325502220	90x2"1/2	1
325502221	90x3"	1
325502222	90x4"	1
325502223	110x3"	1
325502224	110x4"	1

## DOUILLE DE REDUCTION MF PP



Réf.	Diam.	Cond.
337609101	3/4"x1/2"	10
337609102	1"x1/2"	10
337609103	1"x3/4"	10
337609104	1"1/4x1/2"	10
337609105	1"1/4x3/4"	10
337609106	1"1/4x1"	10
337609107	1"1/2x1/2"	10
337609108	1"1/2x3/4"	10

## DOUILLE DE REDUCTION MF PP



Réf.	Diam.	Cond.
337609109	1"1/2x1"	10
337609110	1"1/2x1"1/4	10
337609111	2"x1/2"	10
337609112	2"x3/4"	10
337609113	2"x1"	10
337609114	2"x1"1/4	10
337609115	2"x1"1/2	10
337609116	2"1/2x2"	10

## DOUILLE DE REDUCTION MF PP



Réf.	Diam.	Cond.
337609117	3"x1"	1
337609118	3"x1"1/4	1
337609119	3"x1"1/2	1
337609120	3"x2"	1

## DOUILLE DE REDUCTION MF PP



Réf.	Diam.	Cond.
337609121	3"x2"1/2	1
337609122	4"x2"	1
337609123	4"x3"	1





## REDUCTION LONGUE FMF



Réf.	Diam.	Cond.
325502001**	20x16	10
325502002	20x25x16	10
325502003	20x25x20	10
325502004	25x32x16	10
325502005	25x32x20	10
325502006	25x32x25	10
325502007	32x40x20	10
325502008	32x40x25	10
325502009	32x40x32	10
325502010	40x50x20	5
325502011	40x50x25	5
325502012	40x50x32	5
325502013	40x50x40	5
325502014	50x63x25	5

\*\* Jusqu'à épaisseur de stocks

## REDUCTION LONGUE FMF



Réf.	Diam.	Cond.
325502015	50x63x32	5
325502016	50x63x40	5
325502017	50x63x50	5
325502018	63x75x32	5
325502019	63x75x40	5
325502020	63x75x50	5
325502021	63x75x63	5
325502022	75x90x40	1
325502023	75x90x50	1
325502024	75x90x63	1
325502025	75x90x75	1
325502026	90x110x40	1
325502027	90x110x50	1
325502028	90x110x63	1

## REDUCTION LONGUE FMF



Réf.	Diam.	Cond.
325502029	90x110x75	1
325502030	90x110x90	1
325502031	110x125x50	1
325502032	110x125x63	1
325502033	110x125x75	1
325502034	110x125x90	1
325502035	110x125x110	1
325502036	125x140x90	1
325502037	125x140x110	1
325502038	125x140x125	1
325502039	140x160x90	1
325502040	140x160x110	1
325502041	140x160x125	1
325502042	140x160x140	1

## DOUILLE DE REDUCTION MF



Réf.	Diam.	Cond.
325509000G	16x12	10
325509001	20x16	10
325509002	25x16	10
325509003	25x20	10
325509004	32x16	10
325509005	32x20	10
325509006	32x25	10
325509007	40x20	5
325509008	40x25	5
325509009	40x32	5
325509010	50x25	5
325509011	50x32	5

## DOUILLE DE REDUCTION MF



Réf.	Diam.	Cond.
325509012	50x40	5
325509013	63x25	5
325509014	63x32	5
325509015	63x40	5
325509016	63x50	5
325509017	75x32	1
325509018	75x40	1
325509019	75x50	1
325509020	75x63	1
325509021	90x50	1
325509022	90x63	1
325509023	90x75	1

## DOUILLE DE REDUCTION MF



Réf.	Diam.	Cond.
325509024	110x63	1
325509025	110x75	1
325509026	110x90	1
325509027	125x75	1
325509028	125x90	1
325509029	125x110	1
325509030	140x90	1
325509031	140x110	1
325509032	140x125	1
325509033	160x90	1
325509034	160x110	1
325509035	160x125	1

## DOUILLE DE REDUCTION MF



Réf.	Diam.	Cond.
325509036	160x140	1
325509040	200x160	1
325509041	200x180	1
325509042	225x160	1
325509043	225x200	1
325509044	250x160	1
325509045	250x200	1
325509046	250x225	1
325509049	315x200	1
325509050	315x225	1
325509051	315x250	1
325509053	400x315	1

## REDUCTION LONGUE MF



Réf.	Diam.	Cond.
325502101	1/2"x3/8"	10
325502102	3/4"x3/8"	10
325502103	3/4"x1/2"	10
325502104	1"x3/8"	10
325502105	1"x1/2"	10
325502106	1"x3/4"	10
325502107	1"1/4x1/2"	5
325502108	1"1/4x3/4"	5
325502109	1"1/4x1"	5

## REDUCTION LONGUE MF



Réf.	Diam.	Cond.
325502109V	1"1/2x1/2"	5
325502110	1"1/2x3/4"	5
325502111	1"1/2x1"	5
325502112	1"1/2x1"1/4	5
325502112V	2"x3/4"	5
325502113	2"x1"	5
325502114	2"x1"1/4	5
325502115	2"x1"1/2	5
325502116	2"1/2x1"1/4	1



## REDUCTION LONGUE MF



Réf.	Diam.	Cond.
325502117	2"1/2x1"1/2	1
325502118	2"1/2x2"	1
325502119	3"x1"1/2	1
325502120	3"x2"	1
325502121	3"x2"1/2	1
325502122	4"x2"	1
325502123	4"x2"1/2	1
325502124	4"x3"	1

## REDUCTION DE PASSAGE TAR. MF

Réf.	Diam.	Cond.
325509201	25x1/2"	1
325509202	32x3/4"	1
325509203	40x1"	1
325509204	50x1"1/4	1
325509205	63x1"1/2	1
325509206	75x2"	1
325509207	90x2"1/2	1
325509208	110x3"	1

## DOUILLE DE RACCORDEMENT

### EPDM



Réf.	Diam.	Cond.
325510201G	12-16x1/2"	15
325510202G	16-20x3/4"	15
325510203G	20-25x1"	10
325510204G	25-32x1"1/4	10
325510205G	32-40x1"1/2	10
325510206G	40-50x2"	5

## EMBOUT D'ADAPTATION M



Réf.	Diam.	Cond.
34506200	1/4"x16	10
325521201	3/8"x16-20	10
325521202	3/8"x20-25	10
325521203	1/2"x20-25	10
325521204	1/2"x25-32	10
325521205	3/4"x25-32	10
325521206	3/4"x32-40	5
325521207	1"x32-40	5
325521208	1"x40-50	5
325521209	1"1/4x40-50	5
325521210	1"1/4x50-63	5

## EMBOUT D'ADAPTATION M



Réf.	Diam.	Cond.
325521211	1"1/2x50-63	5
325521212	1"1/2x63-75	5
325521213	2"x63-75	5
325521214	2"x75-90	1
325521215	2"1/2x75-90	1
325521216	2"1/2x90-110	1
325521217	3"x90-110	1
325521218	3"x110-125	1
325521219	4"x110-125	1
325522201	90x3"	1
325522202	110x4"	1
325522203	160x6"	1

## EMBOUT FILETE LAITON TYPE A



Réf.	Diam.	Cond.
325536301G	16/20x3/8"	5
325536302G	20/25x1/2"	5
325536303G	25/32x3/4"	5
325536304G	32/40x1"	5
325536305G	40/50x1"1/4	1
325536306G	50/63x1"1/2	1
325536307G	63/75x2"	1

## EMBOUT FILETE LAITON TYPE B



Réf.	Diam.	Cond.
325536401G	16/20x1/2"	5
325536402G	25/32x1"	5

## NIPPLE DE PASSAGE M



Réf.	Diam.	Cond.
325506201	3/8"x16-12	10
325506202	1/2"x20-16	10
325506203	3/4"x25-20	10
325506204	1"x32-25	10
325506205	1"1/4x40-32	5
325506206	1"1/2x50-40	5
325506207	2"x63-50	5
325506208	2"1/2x75-63	1
325506209	3"x90-75	1
325506210	4"x110-90	1
325506211	5"x125-110	1

## NIPPLE MM



Réf.	Diam.	Cond.
325506100G	1/4"	10
325506101	3/8"	10
325506102	1/2"	10
325506103	3/4"	10
325506104	1"	10
325506105	1"1/4	5
325506106	1"1/2	5
325506107	2"	5
325506108	2"1/2	1
325506109	3"	1
325506110	4"	1



## NIPPLE REDUITE MM



Réf.	Diam.	Cond.
325516101	1/2"x3/8"	10
325516102	3/4"x1/2"	10
325516103	1"x3/4"	10
325516104	1"1/4x1"	5
325516105	1"1/2x1"1/4	5
325516106	2"x1"1/2	5
325516107	2"1/2x2"	1
325516108	3"x2"1/2	1
325516109	4"x3"	1

## AUGMENTATION MF



Réf.	Diam.	Cond.
325512101	3/8"x1/2"	10
325512102	1/2"x3/4"	10
325512103	3/4"x1"	10
325512104	1"x1"1/4	10
325512105	1"1/4x1"1/2	5
325512106	1"1/2x2"	5
325512107	2"x2"1/2	5
325512108	2"1/2x3"	1
325512109	3"x4"	1

## BOUCHON FILETE M



Réf.	Diam.	Cond.
325517101	3/8"	10
325517102	1/2"	10
325517103	3/4"	10
325517104	1"	10
325517105	1"1/4	5
325517106	1"1/2	5
325517107	2"	5
325517108	2"1/2	1
325517109	3"	1
325517110	4"	1

## BOUCHON F



Réf.	Diam.	Cond.
325507001	16	10
325507002	20	10
325507003	25	10
325507004	32	10
325507005	40	5
325507006	50	5
325507007	63	5
325507008	75	1

## BOUCHON F



Réf.	Diam.	Cond.
325507009	90	1
325507010	110	1
325507011	125	1
325507012	140	1
325507013	160	1
325507014	200	1
325507015	225	1

## BOUCHON TARAUDE F



Réf.	Diam.	Cond.
325507101	3/8"	10
325507102	1/2"	10
325507103	3/4"	10
325507104	1"	10
325507105	1"1/4	5
325507106	1"1/2	5
325507107	2"	5
325507108	2"1/2	1
325507109	3"	1
325507110	4"	1

## EMBOUT CANNELE M



Réf.	Diam.	Cond.
325536001	12x14-12	10
325536002	16x18-16	10
325536003	20x22-20	10
325536004	25x28-25	10
325536005	32x35-30	10
325536006	40x43-40	5
325536007	50x53-50	5
325536008	63x66-60	5

## EMBOUT CANNELE FILETE M



Réf.	Diam.	Cond.
325536101	1/4"x14-12	10
325536102	3/8"x18-16	10
325536103	1/2"x22-20	10
325536104	3/4"x28-25	10
325536105	1"x35-30	10
325536106	1"1/4x43-40	5
325536107	1"1/2x53-50	5
325536108	2"x66-60	5

## EMBOUT CANNELE + ECROU F



Réf.	Diam.	Cond.
<b>325536200V**</b>	3/8"x14-12	10
325536201	3/4"x18-16	10
325536202	1"x22-20	10
325536203	1"1/4x28-25	5
325536204	1"1/2x35-30	5
325536205	2"x43-40	5
325536206	2"1/4x53-50	1
325536206V	2"1/2x66-60	1
325536207	2"3/4x66-60	1

\*\* Jusqu'à épaisseur des stocks



## RACCORD RESERVOIR MM



Réf.	Diam.	Cond.
325547001V	25x1"	1
325547002V	32x1"1/4	1

## RACCORD RESERVOIR MF



Réf.	Diam.	Cond.
325547101V	3/4"x3/8"	1
325547102V	1"x1/2"	1
325547103V	1"x3/4"	1
325547104V	1"1/4x1"	1
325547105V	2"x1"1/2	1
325547106V	2"3/4x2"	1

## PASSE-PAROI MF



Réf.	Diam.	Cond.
325592101	1/2"x16	1
325592102	3/4"x20	1
325592103	1"x25	1
325592104	1"1/4x32	1
325592105	1"1/2x40	1
325592106	2"x50	1

## ECROU F



Réf.	Diam.	Cond.
325519101	3/8"	10
325519102	1/2"	10
325519103	3/4"	10
325519104	1"	10
325519105	1"1/4	5
325519106	1"1/2	5
325519107	2"	5
325519108	2"1/2	1
325519109	3"	1
325519110	4"	1

## BRIDE FIXE F



Réf.	Diam.	Cond.
325592001	20	1
325592002	25	1
325592003	32	1
325592004	40	1
325592005	50	1
325592006	63	1
325592007	75	1
325592008	90	1
325592009	110	1

## BRIDE PLEINE



Réf.	Diam.	Cond.
325580001	20	1
325580002	25	1
325580003	32	1
325580004	40	1
325580005	50	1
325580006	63	1
325580007	75	1
325580008	90	1
325580009	110	1
325580010	125	1
325580011	140	1
325580012	160	1
325580013	200	1
325580014	225	1

## BRIDE LIBRE



Réf.	Diam.	Cond.
325590001V**	16	1
325590001	20	1
325590002	25	1
325590003	32	1
325590004	40	1
325590005	50	1
325590006	63	1
325590007	75	1
325590008	90	1

## BRIDE LIBRE



Réf.	Diam.	Cond.
325590009	110	1
325590010	125	1
325590011	140	1
325590012	160	1
325590013	200	1
325590014	225	1
325590015	250	1
325590017	315	1
325590018	400	1

## BRIDE FIXE TARAUEE F

Réf.	Diam.	Cond.
325591101	1/2"	1
325591102	3/4"	1
325591103	1"	1
325591104	1"1/4	1
325591105	1"1/2	1
325591106	2"	1
325591107	2"1/2	1
325591108	3"	1
325591109	4"	1

\*\* Jusqu'à épuisement des stocks



## COLLET PLAT F

Réf.	Diam.	Cond.
325551001	20	1
325551002	25	1
325551003	32	1
325551004	40	1
325551005	50	1
325551006	63	1
325551007	75	1

## COLLET PLAT F

Réf.	Diam.	Cond.
325551008	90	1
325551009	110	1
325551010	125	1
325551011	140	1
325551012	160	1
325551013	200	1
325551014	225	1

## COLLET STRIE F



Réf.	Diam.	Cond.
325552001	20	1
325552002	25	1
325552003	32	1
325552004	40	1
325552005	50	1
325552006	63	1
325552007	75	1
325552008	90	1

## COLLET STRIE F



Réf.	Diam.	Cond.
325552009	110	1
325552010	125	1
325552011	140	1
325552012	160	1
325552013	200	1
325552014	225	1
325552015	250	1
325552017	315	1
325552018	400	1

## JOINT PLAT



Réf.	Diam.	Cond.
324562901	20	1
324562902	25	1
324562903	32	1
324562904	40	1
324562905	50	1
324562906	63	1
324562907	75	1
324562908	90	1

## JOINT PLAT



Réf.	Diam.	Cond.
324562909	110	1
324562910	125	1
324562911	140	1
324562912	160	1
324562913	200	1
324562914	225	1
324562915	250	1
324562917	315	1

## COLLIER DE PRISE

PP



Réf.	Diam.	Cond.
336607601	20x1/2"	1
336607602	25x1/2"	1
336607603	25x3/4"	1
336607604	32x1/2"	1
336607605	32x3/4"	1
<b>336607605**</b>	32x1"	1
336607606	40x1/2"	1
336607607	40x3/4"	1
336607608	40x1"	1
336607609	50x1/2"	1
336607610	50x3/4"	1
336607611	50x1"	1
336607611**	50x1"1/4	1

## COLLIER DE PRISE

PP



Réf.	Diam.	Cond.
336607612	63x1/2"	1
336607613	63x3/4"	1
336607614	63x1"	1
336607615	63x1"1/4	1
336607616	63x1"1/2	1
336607617	75x1/2"	1
336607618	75x3/4"	1
336607619	75x1"	1
336607620	75x1"1/4	1
336607621	75x1"1/2	1
336607622	75x2"	1
336607623	90x1/2"	1
336607624	90x3/4"	1

## COLLIER DE PRISE

PP



Réf.	Diam.	Cond.
336607625	90x1"	1
336607626	90x1"1/4	1
336607627	90x1"1/2	1
336607628	90x2"	1
336607629	110x1/2"	1
336607630	110x3/4"	1
336607631	110x1"	1
336607632	110x1"1/4	1
336607633	110x1"1/2	1
336607634	110x2"	1
336607635	125x1/2"	1
336607636	125x3/4"	1
336607637	125x1"	1
336607638	125x1"1/4	1
336607639	125x1"1/2	1

\*\* Jusqu'à épuisement des stocks



## COLLIER DE PRISE

PP



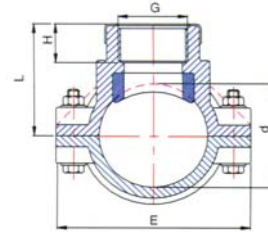
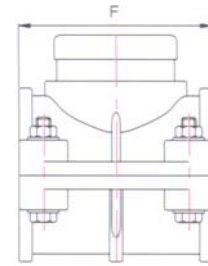
Réf.	Diam.	Cond.
336607640	125x2"	1
336607641	140x1"	1
336607642	140x1"1/4	1
336607643	140x1"1/2	1
336607644	140x2"	1
336607645	160x1"	1
336607646	160x1"1/4	1
336607647	160x1"1/2	1
336607648	160x2"	1
336607649	200x1"1/4	1
336607650	200x1"1/2	1
336607651	200x2"	1
336607652	200x3"	1
336607653	200x4"	1
336607654	225x1"1/4	1

## COLLIER DE PRISE

PP



Réf.	Diam.	Cond.
336607655	225x2"	1
336607656	225x3"	1
336607657	225x4"	1
336607658	250x1"1/4	1
336607659	250x1"1/2	1
336607660	250x2"	1
336607661	250x3"	1
336607662	250x4"	1
336607663	315x1"1/4	1
336607664	315x1"1/2	1
336607665	315x2"	1
336607666	315x3"	1
336607667	315x4"	1



## Robinetterie

### TRUE BLOCK

EPDM



Réf.	Diam.	Cond.
321141001	16	1
321141002	20	1
321141003	25	1
321141004	32	1
321141005	40	1
321141006	50	1
321141007	63	1
321141008	75	1
321141009	90	1
321141010	110	1

### TRUE BLOCK

FPM



Réf.	Diam.	Cond.
321149001	16	1
321149002	20	1
321149003	25	1
321149004	32	1
321149005	40	1
321149006	50	1
321149007	63	1
321149008	75	1
321149009	90	1
321149010	110	1

### ROB. A BILLE COMPACT

EPDM



Réf.	Diam.	Cond.
321121001	16	1
321121002	20	1
321121003	25	1
321121004	32	1
321121005	40	1
321121006	50	1
321121007	63	1
321121008	75	1
321121009	90	1
321121010	110	1

### ROB. A BILLE COMPACT TAR.

EPDM



Réf.	Diam.	Cond.
321121101	3/8"	1
321121102	1/2"	1
321121103	3/4"	1
321121104	1"	1
321121105	1"1/4	1

### ROB. A BILLE COMPACT TAR.

EPDM



Réf.	Diam.	Cond.
321121106	1"1/2	1
321121107	2"	1
321121108	2"1/2	1
321121109	3"	1
321121110	4"	1

### ROB. A BILLE SUPER COMPACT

EPDM



Réf.	Diam.	Cond.
321151001	16	1
321151002	20	1
321151003	25	1
321151004	32	1
321151005	40	1



## ROB. A BILLE SUPER COMPACT EPDM



Réf.	Diam.	Cond.
321151006	50	1
321151007	63	1
321151008	75	1
321151009	90	1
321151010	110	1

## ROB. A BILLE SUPER COMPACT TAR. EPDM

Réf.	Diam.	Cond.
321151101	3/8"	1
321151102	1/2"	1
321151103	3/4"	1
321151104	1"	1
321151105	1"1/4	1
321151106	1"1/2	1
321151107	2"	1
321151108	2"1/2	1
321151109	3"	1
321151110	4"	1

## ROB. A BILLE COMPACT COURT MF



Réf.	Diam.	Cond.
321131101	3/8"	1
321131102	1/2"	1
321131103	3/4"	1
321131104	1"	1
321131105	1"1/4	1
321131106	1"1/2	1
321131107	2"	1

## VANNE PAPILLON EPDM



Réf.	Diam.	Cond.
321122001	63	1
321122002	75	1
321122003	90	1
321122004	110	1
321122005	125	1
321122006	140	1
321122007	160	1
321122008	200	1
321122009	225	1
321122010	250	1

## VANNE A MEMBRANE M EPDM



Réf.	Diam.	Cond.
321400001**	20	1
321400005**	50	1

\*\* Jusqu'à épaisseur des stocks

## CLAPET ANTI-RETOUR EPDM



Réf.	Diam.	Cond.
322106001	16	1
322106002	20	1
322106003	25	1
322106004	32	1
322106005	40	1
322106006	50	1
322106007	63	1
322106008	75	1
322106009	90	1
322106010	110	1

## CLAPET ANTI-RETOUR WAFER EPDM



Réf.	Diam.	Cond.
322181801	63	1
322181802	75	1
322181803	90	1
322181804	110	1
322181805	125	1
322181806	140	1
322181807	160	1
322181808	200	1
322181809	225	1

## VENTOUSE EPDM



Réf.	Diam.	Cond.
322163001	16	1
322163002	20	1
322163003	25	1
322163004	32	1
322163005	40	1
322163006	50	1
322163007	63	1

## CLAPET DE PIED FPM



Réf.	Diam.	Cond.
322160001**	16	1

\*\* Jusqu'à épaisseur des stocks



## CLAPET DE PIED

EPDM



Réf.	Diam.	Cond.
322164002**	20	1
322164003**	25	1
322164005**	40	1
322164006**	50	1
322164007**	63	1

## FILTRE AVEC TAMIS

EPDM



Réf.	Diam.	Cond.
322126001**	16	1
322126006**	50	1
322126007**	63	1

\*\* Jusqu'à épuisement des stocks

\*\* Jusqu'à épuisement des stocks

## Matériel de fixation, Colle & Etanchéité

ESPACEMENT ENTRE LES COLLIERS (en mètres)	
(CANALISATIONS HORIZONTALES)	
Ø tube	Espace
12	0,75
16	0,75
20	0,75
25	1,00
32	1,00
40	1,50
50	1,50
63	2,00
75	2,00
90	2,00
110	2,00
125	2,00
140	2,00
160	2,00

### COLLIER BISMAT 5000



Réf.	Diam.	Cond.
173483018	15-16mm	1
173483023	20-23mm	1
173483028	25-28mm	1
173483035	31-35mm	1
173483043	40-43mm	1
173483053	48-53mm	1

### COLLIER BIFIX 5000



Réf.	Diam.	Cond.
173483067	64-67mm	1
173483075	73-79mm	1
173483090	87-91mm	1
173483110	110-114mm	1
173483160	155-160mm	1

### CLIP DE FIXATION



Réf.	Diam.	Cond.
176608501U	16	10
176608502U	20	10
176608503U	25	10
176608504U	32	10
176608505U	40	5
176608506U	50	5
176608507U	63	5

### CLIP DE FIXATION



Réf.	Diam.	Cond.
176608508U	75	1
176608509U	90	1
176608510U	110	1
176608511U	125	1
176608512U	140	1
176608513U	160	1

### COLLE RER

Remise en eau RAPIDE



Réf.	Diam.	Cond.
63RERFIXP	250ml	1
63RERFIXB	1 litre	1

### COLLE TCF



Réf.	Diam.	Cond.
314402001	125gr	1
314402002	250gr	1
314402003	1000gr	1

### DEGRAISSANT



Réf.	Diam.	Cond.
63D171P	1 litre	1

### DECAPANT TCF



Réf.	Diam.	Cond.
314412001	1 litre	1





## TEFLON



Réf.	Diam.	Cond.
44E1129	12x12x0,1mm	1

## LOCTITE 55



Réf.	Diam.	Cond.
24406003	150m	1

## LOCTITE 5331



Réf.	Diam.	Cond.
24406002**	100ml	1

\*\* Jusqu'à épuisement des stocks

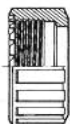
## Pièces de rechange pour vannes True Block

### POIGNEE



Réf.	Diam.	Cond.
324MG141001	16x3/8"	10
324MG141002	20x1/2"	10
324MG141003	25x3/4"	10
324MG141004	32x1"	10
324MG141005	40x1"1/4	5
324MG141006	50x1"1/2	5
324MG141007	63x2"	5
324MG141008	75x2"1/2	1
324MG141009	90x3"	1
324MG141010	110x4"	1

### ECROU



Réf.	Diam.	Cond.
324GH141001	16x3/8"	10
324GH141002	20x1/2"	10
324GH141003	25x3/4"	10
324GH141004	32x1"	10
324GH141005	40x1"1/4	5
324GH141006	50x1"1/2	5
324GH141007	63x2"	5
324GH141008	75x2"1/2	1
324GH141009	90x3"	1
324GH141010	110x4"	1

### MANCHON TARAUDE



Réf.	Diam.	Cond.
324MA141101	3/8"	10
324MA141102	1/2"	10
324MA141103	3/4"	10
324MA141104	1"	10
324MA141105	1"1/4	5
324MA141106	1"1/2	5
324MA141107	2"	5
324MA141108	2"1/2	1
324MA141109	3"	1
324MA141110	4"	1

### MANCHON



Réf.	Diam.	Cond.
324MA141001	16	10
324MA141002	20	10
324MA141003	25	10
324MA141004	32	10
324MA141005	40	5
324MA141006	50	5
324MA141007	63	5
324MA141008	75	1
324MA141009	90	1
324MA141010	110	1

### SET EPDM + PTFE

Réf.	Diam.	Cond.
3241410E01	16-3/8"	10
3241410E02	20-1/2"	10
3241410E03	25-3/4"	10
3241410E04	32-1"	10
3241410E05	40-1"1/4	5
3241410E06	50-1"1/2	5
3241410E07	63-2"	5
3241410E08	75-2"1/2	1
3241410E09	90-3"	1
3241410E10	110-4"	1

### SET FPM + PTFE

Réf.	Diam.	Cond.
3241410F01	16-3/8"	10
3241410F02	20-1/2"	10
3241410F03	25-3/4"	10
3241410F04	32-1"	10
3241410F05	40-1"1/4	5
3241410F06	50-1"1/2	5
3241410F07	63-2"	5
3241410F08	75-2"1/2	1
3241410F09	90-3"	1
3241410F10	110-4"	1